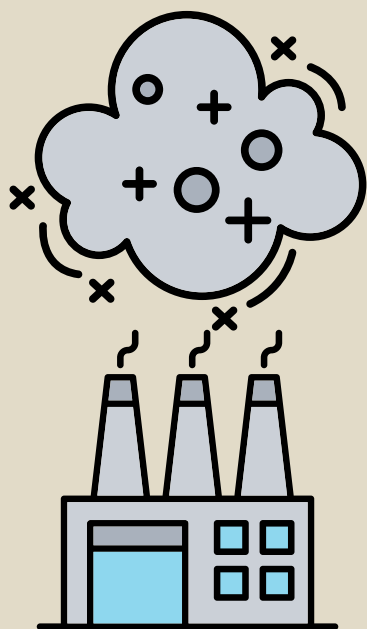


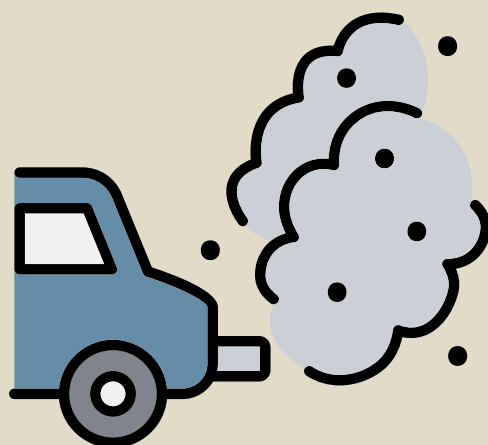


# Źródła zanieczyszczenia powietrza



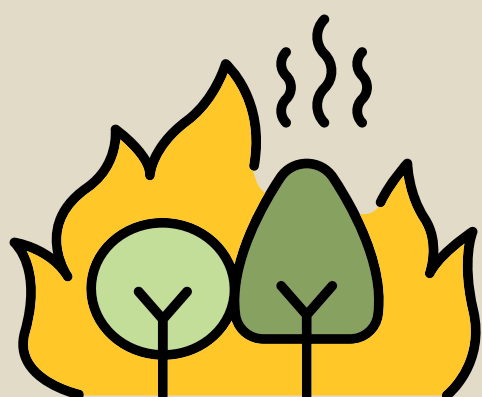
Szkodliwe związki chemiczne i pyły, powstające w wyniku spalania w fabrykach.

Spalanie śmieci i odpadów np.: plastikowych i gumowych przedmiotów, starych ubrań, lakierowanych drewniach mebli itp.



Spaliny wydobywające się z rur wydechowych samochodów oraz pyły leżące na ulicach, które wzbijają się w powietrze.

Niewłaściwe użytkowanie kotłów i pieców grzewczych oraz spalanie w nich odpadów domowych i śmieci.



Pozary lasów, wypalanie traw.

Patronat Honorowy



Patronat merytoryczny



Organizator



Partnerzy

